





ČESKÝ VÝROBCE



V roce 1990, kdy můj otec Miroslav Chuděj založil firmu, asi netušil, kam se naše společnost může posunout, a že se stane za více než 30 let jedním z předních výrobců odtokových žlabů do koupelen, podlahových, kanalizačních vpustí a příchytěk pro uchycení potrubí.

Jakožto jeho nástupce jsem si prošel vším od základů, celým provozem, výrobou i nástrojárnou. V tomto období jsem se snažil díky otcově elánu, pílí a trpělivosti nashromáždit co nejvíce zkušeností pro další rozvoj firmy.

Po jeho smrti v roce 2015 jsem převzal vedení firmy a společně s celým kolektivem pokračuji v práci, kterou můj otec započal.

V současné době se naše společnost Miroslav Chuděj s r.o. prezentuje jak na domácích, tak i na zahraničních výstavách. Díky tomu si mohou naše produkty zakoupit zákazníci z celého světa.

Mým hlavním posláním je i nadále vyrábět kvalitní výrobky, které budou pro naše zákazníky přínosem a tím nejlepším řešením.

Miroslav Chuděj  
majitel



Soklové lišty FOR-TOP

str 4



Příchytky na potrubí z plastu

str 10



Příchytky na potrubí z mědi

str 12



Podlahové příchytky

str 16



Natloukací plastové příchytky

str 17



Krytky trubkové

str 18



WC manžety

str 20

> SOKLOVÉ LIŠTY FOR-TOP <



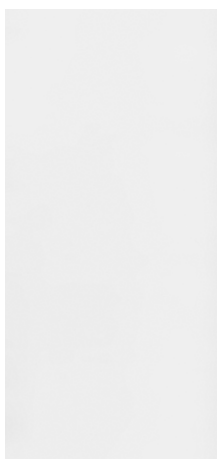
# KRYCÍ SOKLOVÁ LIŠTA FOR-TOP

System FOR-TOP umožňuje snadné a rychlé zakrytí topných a kabelových tras soklovou lištou. Použití je vhodné jak při rekonstrukci a modernizaci, tak při výstavbě nových objektů. Vyrobeno z PVC.

## VÝHODY:

- ✓ jednoduchá montáž i demontáž
- ✓ bez sekání drážek do zdiva
- ✓ bez nutnosti zednických a malířských prací
- ✓ 5 barevných dekorů
- ✓ maximální průměr trubek 22 mm
- ✓ snadný přístup pro případ opravy rozvodů
- ✓ lišty vyrobeny z houževnaté PVC
- ✓ příchytky a tvarovky vyrobeny z PA a PS

## BAREVNÉ PROVEDENÍ:



Bílá



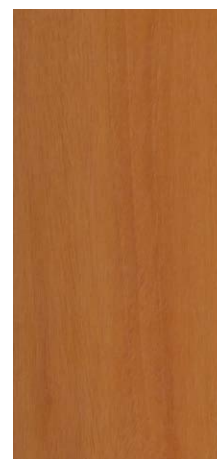
Javor



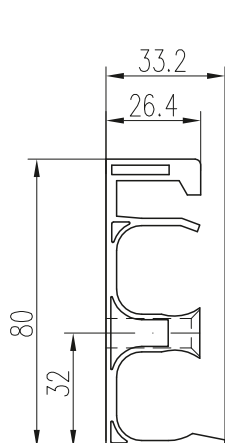
Buk



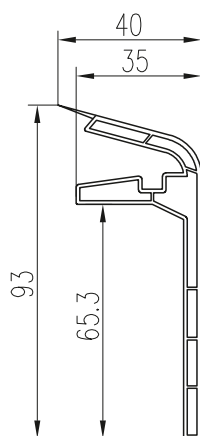
Dub



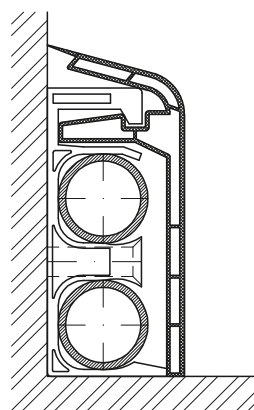
Třešeň



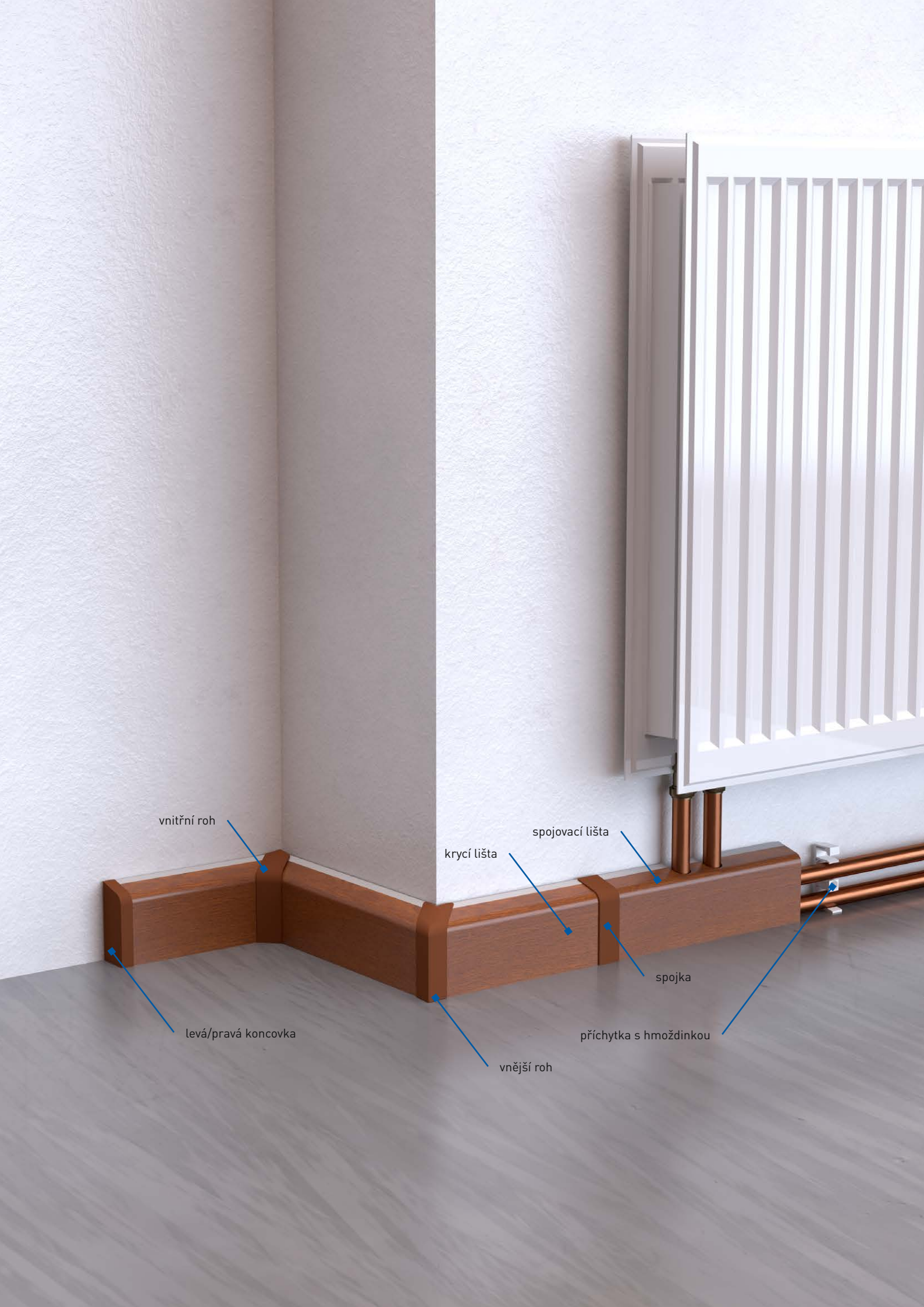
Příchytky



Krycí lišta



Řez zališтовaným potrubím



vnitřní roh

krycí lišta

spojovací lišta

levá/pravá koncovka

vnější roh

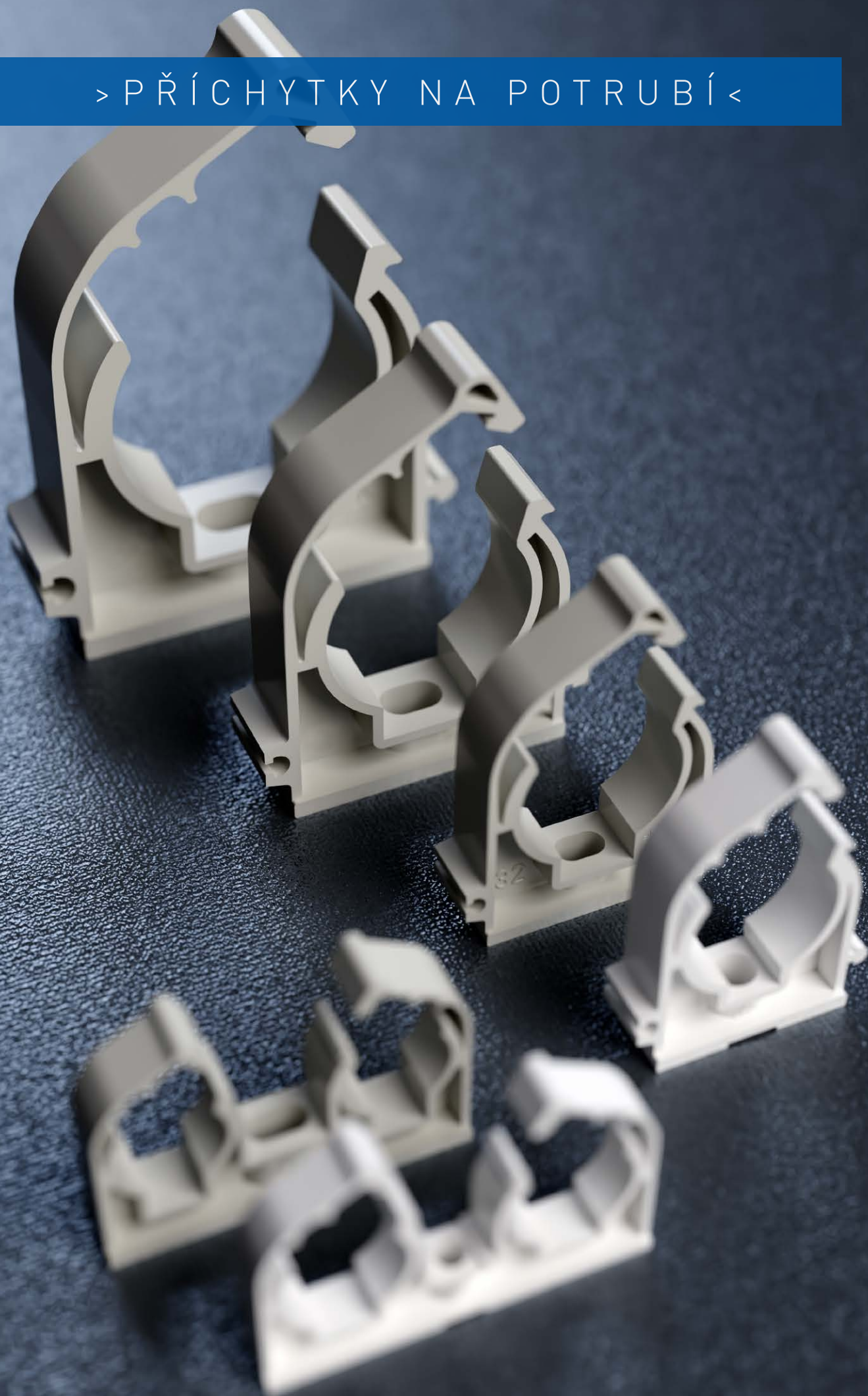
spojka

příchytky s hmoždinkou

OBJ. ČÍSLO	NÁZEV	POČET KS V BALENÍ	HMOTNOST [kg/ks]
<b>KRYCÍ LIŠTA (délka 2 m a 4 m*)</b>			
FT 510	Bílá	10	1,9
FT 511	Javor	10	1,9
FT 512	Buk	10	1,9
FT 514	Dub	10	1,9
FT 515	Třešeň	10	1,9
<b>PŘÍCHYTKA PRO KRYCÍ LIŠTU</b>			
FT 501	Bílá	25	0,336
<b>HMOŽDINKA S VRUTEM</b>			
FT 308	8x80	25	0,313
<b>VNITŘNÍ ROH PRO KRYCÍ LIŠTU</b>			
FT 502	Bílá	5	0,092
FT 502 A	Javor	5	0,092
FT 502 B	Buk	5	0,092
FT 502 D	Dub	5	0,092
FT 502 E	Třešeň	5	0,092
<b>VNĚJŠÍ ROH PRO KRYCÍ LIŠTU</b>			
FT 503	Bílá	5	0,08
FT 503 A	Javor	5	0,08
FT 503 B	Buk	5	0,08
FT 503 D	Dub	5	0,08
FT 503 E	Třešeň	5	0,08
<b>SPOJKA PRO KRYCÍ LIŠTU</b>			
FT 504	Bílá	5	0,06
FT 504 A	Javor	5	0,06
FT 504 B	Buk	5	0,06
FT 504 D	Dub	5	0,06
FT 504 E	Třešeň	5	0,06
<b>LEVÁ KONCOVKA KRYCÍ LIŠTY</b>			
FT 505	Bílá	5	0,07
FT 505 A	Javor	5	0,07
FT 505 B	Buk	5	0,07
FT 505 D	Dub	5	0,07
FT 505 E	Třešeň	5	0,07
<b>PRAVÁ KONCOVKA KRYCÍ LIŠTY</b>			
FT 506	Bílá	5	0,07
FT 506 A	Javor	5	0,07
FT 506 B	Buk	5	0,07
FT 506 D	Dub	5	0,07
FT 506 E	Třešeň	5	0,07
<b>SPOJOVACÍ LIŠTA</b>			
FT 520	Bílá	1	0,16
FT 520 A	Javor	1	0,16
FT 520 B	Buk	1	0,16
FT 520 D	Dub	1	0,16
FT 520 E	Třešeň	1	0,16

\* U 4 metrové lišty není hrazena doprava výrobcem.

> PŘÍCHYTKY NA POTRUBÍ <



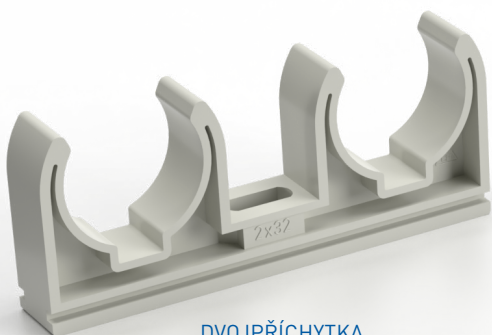


# PŘÍCHYTKY PRO UCHYCENÍ POTRUBÍ

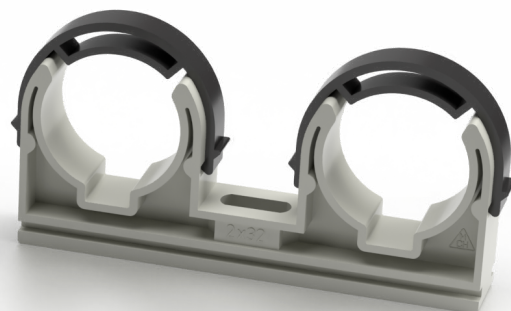
Ucelená nabídka příchytek slouží k upevnění všech druhů potrubí a to PPR, CU, PEX, AL-PEX. Příchytky jsou vyráběny z materiálu PP/PA, s otvorem, oválem, nebo závitem M6. Provedení s klipem, bez třmenu a se třmenem. Teplotní rozsah montáže je 5 - 90°C.

## VÝHODY:

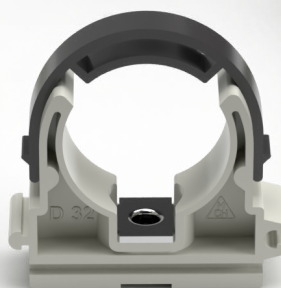
- ✓ jednoduchá montáž
- ✓ řešení uchycení přes oválný/kulatý otvor, nebo matici M6
- ✓ možnost uchycení potrubí až do D 110
- ✓ nízká hmotnost, velmi dobrá pevnost
- ✓ provedení s klipem, se třmenem a bez třmenu
- ✓ vhodné pro všechny druhy trubek PPR, CU, PEX, AL-PEX



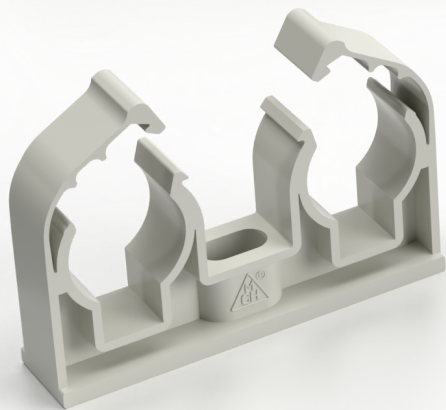
DVOJPŘÍCHYTKA



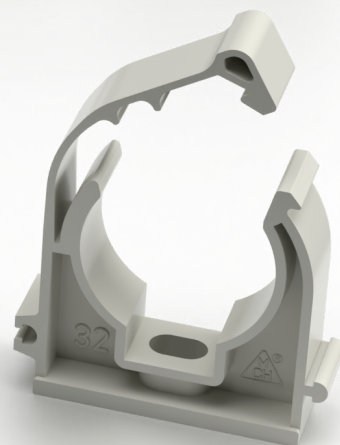
DVOJPŘÍCHYTKA S TŘMENEM



PŘÍCHYTKA S TŘMENEM  
A KOVOVOU MATICÍ M6

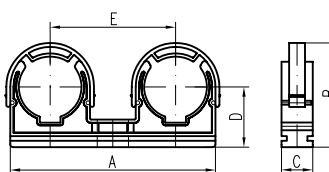
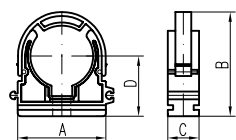
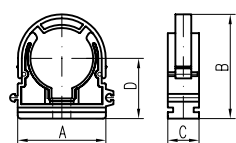
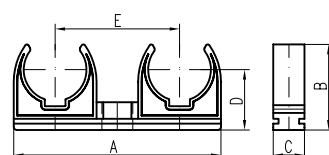
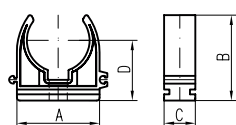
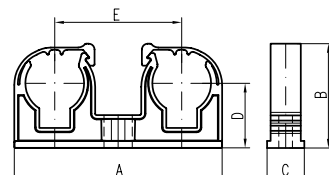
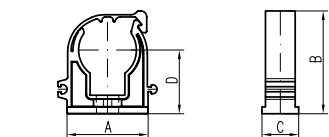


DVOJPŘÍCHYTKA S KLIPEM



PŘÍCHYTKA S KLIPEM

OBJ. ČÍSLO	ROZMĚR [mm]	KS V SÁČKU	KS V KARTONU	HMOTNOST BALENÍ [kg]
<b>PŘÍCHYTKA S KLIPEM</b>				
1K020P	20	50	500	3,76
1K025P	25	50	500	4,68
1K032P	32	50	500	6,30
1K040P	40	50	400	8,30
1K050P	50	25	100/200	3,00/5,70
1K063P	63	25	100	3,90
<b>DVOJPŘÍCHYTKA S KLIPEM</b>				
2K020P	2x20	50	400	6,00
2K025P	2x25	50	400	5,70
<b>PŘÍCHYTKA</b>				
10008P	8,5	50	2000	2,10
10016P	16	50	1000	7,00
10020P	20	50	500/1000	3,75/7,70
10025P	25	50	500	4,80
10032P	32	50	500	6,30
<b>DVOJPŘÍCHYTKA</b>				
20016P	2x16	50	800	12,20
20020P	2x20	50	600	10,50
20025P	2x25	50	400	9,20
20032P	2x32	50	400	8,70
<b>PŘÍCHYTKA S TŘMENEM</b>				
1T020P	20	50	500	6,00
1T025P	25	50	500	6,90
1T032P	32	50	500	6,80
1T040P	40	50	500	9,20
1T050P	50	25	100/200	3,80/7,30
1T063P	63	25	100	5,00
1T075P	75	1	50/100	4,40/8,60
1T090P	90	1	50	6,20
1T110P	110	1	20/30	2,70/4,30
K075	Ochr. kroužek pro D 75	10	100	1,99
<b>PŘÍCHYTKA S TŘMENEM A KOVOVOU MATICÍ M6-Z</b>				
Z1T016P	16	50	1000	7,40
Z1T020P	20	50	500	8,70
Z1T025P	25	50	500	11,50
Z1T032P	32	50	500	14,50
<b>DVOJPŘÍCHYTKA S TŘMENEM</b>				
20032PT	2x32	50	300	6,00
<b>PŘÍCHYTKA NÍZKÁ</b>				
D20N	20	50	1000	5,14
D25N	25	50	1000	6,03



## OBJ. ČÍSLO

A  
[mm]

B  
[mm]

C  
[mm]

D  
[mm]

E  
[mm]

### PŘÍCHYTKA S KLIPEM

1K020P	36,9	38,7	15,6	25,1	
1K025P	43	44,7	15,6	27,7	
1K032P	52,8	51,8	16	30,4	
1K040P	63,1	62,3	16	35,7	
1K050P	77,7	74	19	40,3	
1K063P	94,7	92,7	19	51	

### DVOJPŘÍCHYTKA S KLIPEM

2K020P	70,9	38,5	15,7	25,2	42,8
2K025P	88,5	44,7	15,9	27,8	54,5

### PŘÍCHYTKA

10008P	24,5	22,5	15,7	16,95	
10016P	33,7	29,9	15,7	24,2	
10020P	38,1	32,8	15,8	25,7	
10025P	42,6	38,3	15,8	27,9	
10032P	49,4	43,6	15,7	31,6	

### DVOJPŘÍCHYTKA

20016P	65,3	30,2	15,9	24,2	40,4
20020P	70,5	34,8	15,9	25,5	43,4
20025P	89	40	15,8	27,8	54,7
20032P	106,4	44,3	16	31,9	63,2

### PŘÍCHYTKA S TŘMENEM

1T020P	45,2	43,2	15,9	25,5	
1T025P	52,2	49,2	15,8	28,1	
1T032P	52,5	54,7	15,8	31,8	
1T040P	63,4	63,6	15,8	36,6	
1T050P	80,2	77	18,7	40,4	
1T063P	96,3	91	18,9	46,6	
1T075P	120,1	90,6	24,1	62,5	
1T090P	138,7	129,3	24,2	68,3	
1T110P	164	149,2	24	78,3	

K075	Ochr. kroužek pro D 75	10	100	1,99	
------	------------------------	----	-----	------	--

### PŘÍCHYTKA S TŘMENEM A KOVOVOU MATICÍ M6-Z

Z1T016P	33,7	38	15,7	24,2	
Z1T020P	45,2	43,2	15,9	25,5	
Z1T025P	52,2	49,2	15,8	28,1	
Z1T032P	52,5	54,7	15,8	31,8	

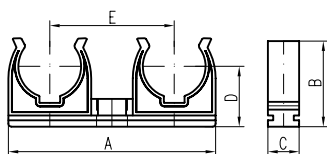
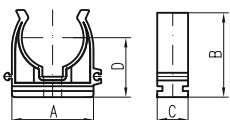
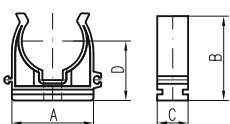
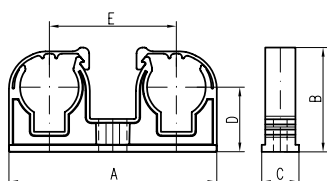
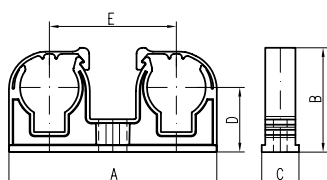
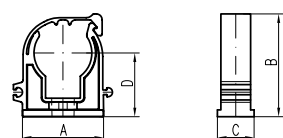
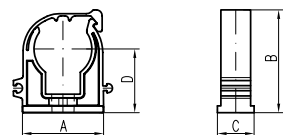
### DVOJPŘÍCHYTKA S TŘMENEM

20032PT	110,8	53,4	16	31,8	63,1
---------	-------	------	----	------	------

### PŘÍCHYTKA NÍZKÁ

D20N	28,1	25,4	14,1	15,8	
D25N	32,8	29,2	14,1	17,9	

OBJ. ČÍSLO	ROZMĚR [mm]	KS V SÁČKU	KS V KARTONU	HMOTNOST BALENÍ [kg]
<b>PŘÍCHYTKA S KLIPEM</b>				
1K015B	15	50	1000	4,20
1K018B	18	50	500	3,10
1K022B	22	50	500	3,70
1K028B	28	50	500	5,50
<b>PŘÍCHYTKA S KLIPEM A KOVOVOU MATICÍ M6-Z</b>				
Z1K015B	15	50	1000	6,10
Z1K018B	18	50	500	4,50
Z1K022B	22	50	500	5,10
Z1K028B	28	50	500	6,90
<b>DVOJPŘÍCHYTKA S KLIPEM</b>				
2K015B	2x15	50	500	5,30
2K018B	2x18	50	500	5,80
2K022B	2x22	50	400	5,40
2K028B	2x28	50	250	4,40
<b>DVOJPŘÍCHYTKA S KLIPEM A KOVOVOU MATICÍ M6-Z</b>				
Z2K015B	2x15	50	500	6,70
Z2K018B	2x18	50	500	7,20
Z2K022B	2x22	50	400	6,30
Z2K028B	2x28	50	250	5,00
<b>PŘÍCHYTKA</b>				
10010Cu	10	50	2000	9,00
10012Cu	12	50	1000	5,40
10015Cu	15	50	1000	5,40
10018Cu	18	50	1000	6,80
10022Cu	22	50	1000	7,70
<b>PŘÍCHYTKA S KOVOVOU MATICÍ M6-Z</b>				
Z10012Cu	12	50	1000	7,10
Z10015Cu	15	50	1000	8,20
Z10018Cu	18	50	1000	9,50
Z10022Cu	22	50	1000	10,40
<b>DVOJPŘÍCHYTKA</b>				
20012Cu	2x12	50	500	5,30
20015Cu	2x15	50	800	9,40
20018Cu	2x18	50	400	6,00
20022Cu	2x22	50	500	8,60



## OBJ. ČÍSLO

A  
[mm]

B  
[mm]

C  
[mm]

D  
[mm]

E  
[mm]

### PŘÍCHYTKA S KLIPEM

1K015B	28,9	30,8	15,7	20,8
1K018B	32,2	34,5	15,8	22,2
1K022B	37,4	39,7	15,7	25
1K028B	45,5	46,5	15,7	28

### PŘÍCHYTKA S KLIPEM A KOVOVOU MATICÍ M6-Z

Z1K015B	28,9	30,8	15,7	20,8
Z1K018B	32,2	34,5	15,8	22,2
Z1K022B	37,4	39,7	15,7	25
Z1K028B	45,5	46,5	15,7	28

### DVOJPŘÍCHYTKA S KLIPEM

2K015B	56	30,9	15,7	20,5	34,8
2K018B	65,4	34,4	15,7	22,2	40
2K022B	75,5	42,2	15,7	27,4	45
2K028B	91,4	46,4	15,6	27,7	52,7

### DVOJPŘÍCHYTKA S KLIPEM A KOVOVOU MATICÍ M6-Z

Z2K015B	56	30,9	15,7	20,5	34,8
Z2K018B	65,4	34,4	15,7	22,2	40
Z2K022B	75,5	42,2	15,7	27,4	45
Z2K028B	91,4	46,4	15,6	27,7	52,7

### PŘÍCHYTKA

10010Cu	24,5	23,5	15,8	17,8
10012Cu	28,2	28,5	15,7	19,9
10015Cu	29,8	30,3	15,7	20,6
10018Cu	33,6	31,5	15,8	22,3
10022Cu	38,7	35	15,7	24,7

### PŘÍCHYTKA S KOVOVOU MATICÍ M6-Z

Z10012Cu	28,2	28,5	15,7	19,9
Z10015Cu	29,8	30,3	15,7	20,6
Z10018Cu	33,6	31,5	15,8	22,3
Z10022Cu	38,7	35	15,7	23,9

### DVOJPŘÍCHYTKA

20012Cu	51,6	28,8	15,8	21,1	33,1
20015Cu	58,1	32,2	15,8	22,7	35,9
20018Cu	67,2	33,9	15,8	24,2	40,9
20022Cu	75,6	39,7	15,8	26,2	44,9

OBJ. ČÍSLO	ROZMĚR [mm]	KS V SÁČKU	KS V KARTONU	HMOTNOST BALENÍ [kg]
<b>DVOJPŘÍCHYTKA S KOVOVOU MATICÍ M6-Z</b>				
Z20012Cu	2x12	50	500	6,80
Z20015Cu	2x15	50	800	11,50
Z20018Cu	2x18	50	400	7,00
Z20022Cu	2x22	50	600	11,60
<b>PŘÍCHYTKA S TŘMENEM</b>				
1T028Cu	28	50	500	5,70
1T035Cu	35	50	500	7,20
<b>PŘÍCHYTKA S TŘMENEM A KOVOVOU MATICÍ M6-Z</b>				
Z1T028Cu	28	50	500	7,30
Z1T035Cu	35	50	500	8,40
<b>DVOJPŘÍCHYTKA S TŘMENEM</b>				
20028CuT	2x28	50	300	8,00
<b>DVOJPŘÍCHYTKA S TŘMENEM A KOVOVOU MATICÍ M6-Z</b>				
Z20028CuT	2x28	50	300	9,20

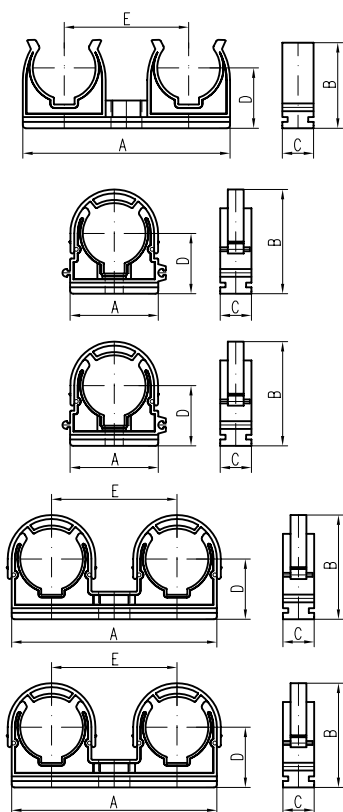


# PŘÍCHYTKY NA POTRUBÍ Z PLASTOHLINÍKU

Příchytky slouží pro upevnění plastohliníkového potrubí. Umožňují snadnou montáž i demontáž s možností dilatace potrubí. Jsou vyráběny s oválným otvorem v provedení bez třmenu. Vyrobeno z PP s tepelnou odolností max. 90°C.

OBJ. ČÍSLO	ROZMĚR [mm]	KS V SÁČKU	KS V KARTONU	HMOTNOST BALENÍ [kg]
<b>PŘÍCHYTKA NA POTRUBÍ Z PLASTOHLINÍKU</b>				
10016B	16	50	1000	7,00
10020B	20	50	1000	7,70
10025B	25/26	50	500	4,80
<b>DVOJPŘÍCHYTKA NA POTRUBÍ Z PLASTOHLINÍKU</b>				
20016B	2x16	50	800	12,20
20020B	2x20	50	600	10,50
20025B	2x25/26	50	400	9,20





OBJ. ČÍSLO	A [mm]	B [mm]	C [mm]	D [mm]	E [mm]
------------	-----------	-----------	-----------	-----------	-----------

## DVOJPŘÍCHYTKA S KOVOVOU MATICÍ M6-Z

Z20012Cu	51,6	28,8	15,8	21,1	33,1
Z20015Cu	58,1	32,2	15,8	22,7	35,9
Z20018Cu	67,2	33,9	15,8	24,2	40,9
Z20022Cu	75,6	39,7	15,8	26,2	44,9

## PŘÍCHYTKA S TŘMENEM

1T028Cu	48	52,5	15,8	29,3	
1T035Cu	57	55,1	15,8	31	

## PŘÍCHYTKA S TŘMENEM A KOVOVOU MATICÍ M6-Z

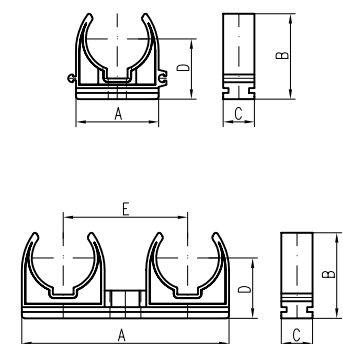
Z1T028Cu	48	52,5	15,8	29,3	
Z1T035Cu	57	55,1	15,8	31	

## DVOJPŘÍCHYTKA S TŘMENEM

20028CuT	104,3	51,8	15,8	29,5	60,1
----------	-------	------	------	------	------

## DVOJPŘÍCHYTKA S TŘMENEM A KOVOVOU MATICÍ M6-Z

Z20028CuT	104,3	51,8	15,8	29,5	60,1
-----------	-------	------	------	------	------



OBJ. ČÍSLO	A [mm]	B [mm]	C [mm]	D [mm]	E [mm]
------------	-----------	-----------	-----------	-----------	-----------

## PŘÍCHYTKA NA POTRUBÍ Z PLASTOHLINÍKU

10016B	33,7	29,9	15,7	24,2	33,1
10020B	38,1	32,8	15,8	25,7	35,9
10025B	42,6	38,3	15,8	27,9	40,9

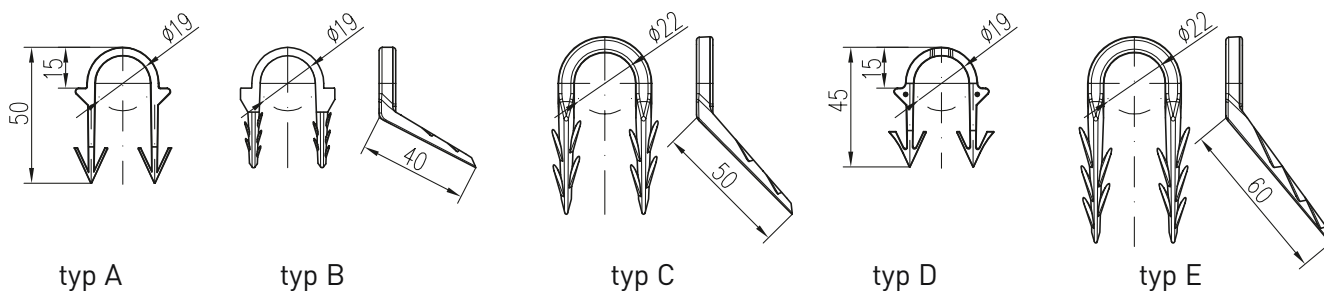
## DVOJPŘÍCHYTKA NA POTRUBÍ Z PLASTOHLINÍKU

20016B	65,3	30,2	15,9	24,2	40,4
20020B	70,5	34,8	15,9	24,2	43,4
20025B	89	40	15,9	25,5	53,7

## PODLAHOVÉ PŘÍCHYTKY PRO D 14-22 mm

Podlahové příchytky se používají k zajištění pozice potrubí rozvodů podlahového vytápění. Typ příchytky A, B, C, E se aplikuje pouze ručně. Typ D se používá výhradně za pomoci tackeru. Tacker není vhodný pro používání jiných příchyttek.

OBJ. ČÍSLO	KS V SÁČKU	KS V KARTONU	HMOTNOST [kg/karton]
<b>A 303</b>	50	1000/2500	7,00
<b>B 304</b>	50	1000/2000	5,30
<b>C 312</b>	50	1000	4,40
<b>D 305</b>	200	2000	4,68
<b>E 306</b>	50	1000	4,60



## TACKER – APLIKÁTOR PODLAHOVÝCH PŘÍCHYTEK PRO TYP D

OBJ. ČÍSLO	POČET KS	HMOTNOST [kg/ks]
<b>TAC 1</b>	1	2,00

## SPONA NA IZOLACI

OBJ. ČÍSLO	NÁZEV	KS V SÁČKU	KS V KARTONU	HMOTNOST [kg/karton]
<b>301 S</b>	světlá	100	10000	3,10
<b>301 T</b>	tmavá	100	10000	3,10



**TACKER**  
aplikátor podlahových  
příchyttek pro typ D

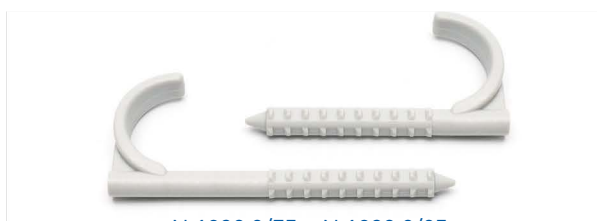




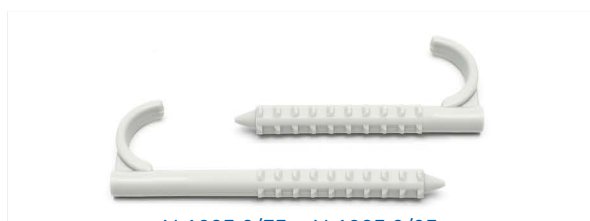
## NATLOUKACÍ PLASTOVÉ PŘÍCHYTKY

Jsou určeny pro rychlou a snadnou montáž potrubí, kabelových rozvodů, chránicích trubkových lišt apod. Montáž se provádí do předem předvrtaného otvorů D 8 mm za pomoci natloukacího nářadí. Vyrobeno z PA s teplotní odolností max. 130 °C.

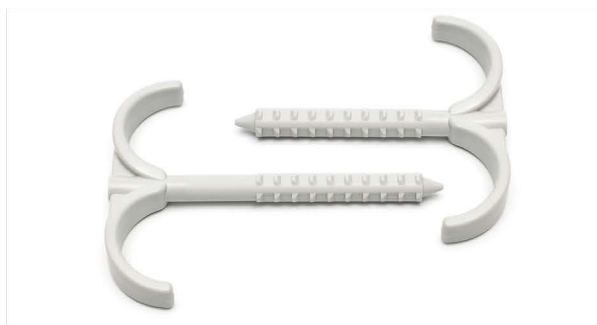
OBJ. ČÍSLO	PRŮMĚR [mm]	KS V SÁČKU	KS V KARTONU	HMOTNOST [kg/karton]
N 1032 8/75	8	50	500	2,98
N 1032 8/95	8	50	500	3,50
N 1025 8/75	8	50	1000	2,24
N 1025 8/95	8	50	500	2,64
N 2032 8/75	8	50	500	4,02
N 2032 8/95	8	50	500	4,60
N 2025 8/75	8	50	1000	2,68
N 2025 8/95	8	50	500	3,18



N 1032 8/75 • N 1032 8/95



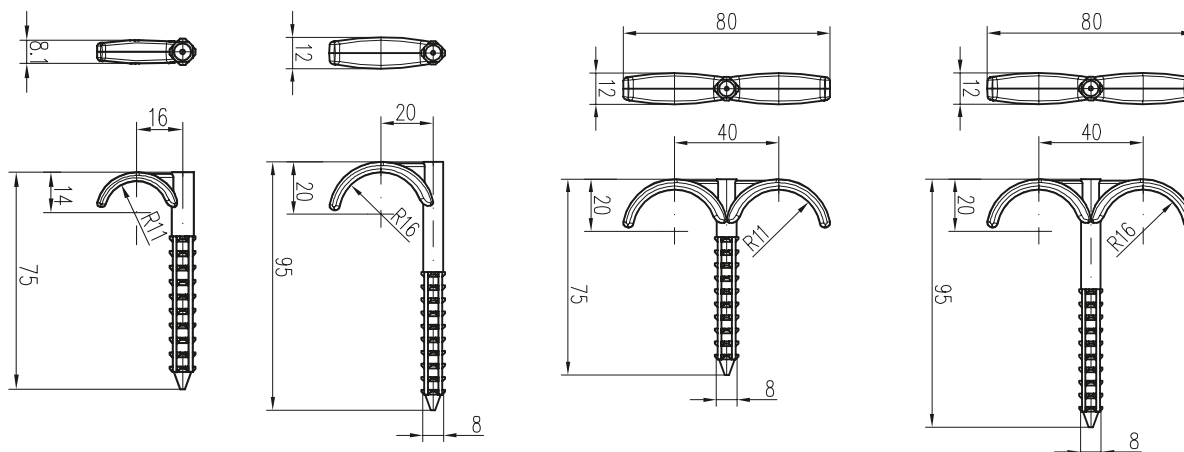
N 1025 8/75 • N 1025 8/95



N 2032 8/75 • N 2032 8/95



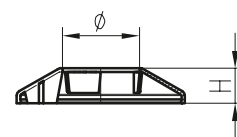
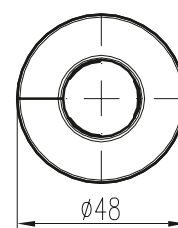
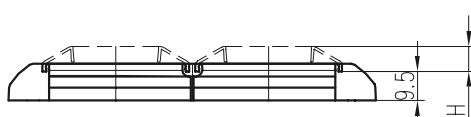
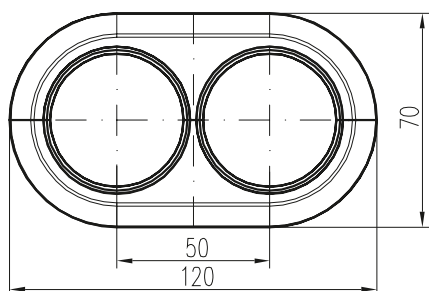
N 2025 8/75 • N 2025 8/95



## KRYTKY TRUBKOVÉ D 12-28 mm

Dělené krytky se používají k zakrytí průchozích potrubních rozvodů v podlaze nebo na stěně. Ucelená rozměrová řada umožňuje použít krytky pro rozměry potrubí od D 12–D 28 mm. Rámeček KB a KCH slouží pro instalaci dvou trubkových krytek, rámeček krytky je dělený.

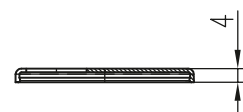
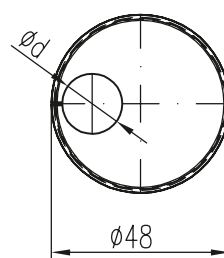
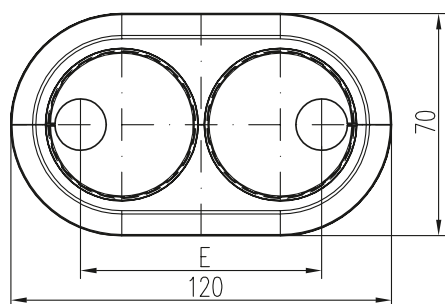
OBJ. ČÍSLO	PRŮMĚR [mm]	H [mm]	KS V SÁČKU	KS V KARTONU
<b>KRYTKA JEDNODUCHÁ, BÍLÁ</b>				
KB 1012	12	13	20	1000
KB 1015	15	12	20	1000
KB 1016	16	11,7	20	1000
KB 1018	18	11,1	20	1000
KB 1020	20	10,6	20	1000
KB 1022	22	10	20	1000
KB 1025	25-26	9,1	20	1000
KB 1028	28	8,2	20	1000
<b>KRYTKA JEDNODUCHÁ, CHROM</b>				
KCH 1012	12	13	20	1000
KCH 1015	15	12	20	1000
KCH 1016	16	11,7	20	1000
KCH 1018	18	11,1	20	1000
KCH 1020	20	10,6	20	1000
KCH 1022	22	10	20	1000
KCH 1025	25-26	9,1	20	1000
KCH 1028	28	8,2	20	1000
<b>RÁMEČEK DVOJITÉ KRYTKY, BÍLÝ</b>				
KB 2000	-	-	10	200
<b>RÁMEČEK DVOJITÉ KRYTKY, CHROM</b>				
KCH 2000	-	-	10	200



## EXCENTRICKÉ KRYTKY TRUBKOVÉ D 15- 22 mm

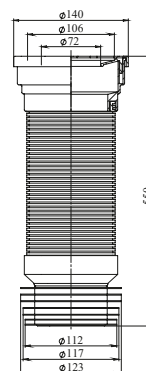
Dělené excentrické krytky se používají k zakrytí při nedodržení standardní rozteče v průchozích potrubních rozvodech podlahy nebo stěny. Excentrické krytky umožňují dle níže uvedené tabulky upravit rozměr potrubí dle potřeby montáže. Ucelená rozměrová řada umožňuje použít krytky pro rozměry potrubí od D 15–D 22 mm. Rámeček KB a KCH slouží pro instalaci dvou trubkových krytek, rámeček krytky je dělený.

OBJ. ČÍSLO	PRŮMĚR [mm]	E <sub>MIN</sub> [mm]	E <sub>MAX</sub> [mm]	KS V SÁČKU	KS V KARTONU
<b>KRYTKA JEDNODUCHÁ EXCENTRICKÁ, BÍLÁ</b>					
KB E015	15	23	77	20	1000
KB E016	16	24	76	20	1000
KB E018	18	26	74	20	1000
KB E020	20	28	72	20	1000
KB E022	22	30	70	20	1000
<b>KRYTKA JEDNODUCHÁ EXCENTRICKÁ, CHROM</b>					
KCH E015	15	23	77	20	1000
KCH E016	16	24	76	20	1000
KCH E018	18	26	74	20	1000
KCH E020	20	28	72	20	1000
KCH E022	22	30	70	20	1000
<b>RÁMEČEK DVOJITÉ KRYTKY, BÍLÝ</b>					
KB 2000	-	-	-	10	200
<b>RÁMEČEK DVOJITÉ KRYTKY, CHROM</b>					
KCH 2000	-	-	-	10	200



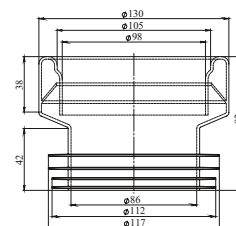
## WC manžeta flexibilní 550 mm

OBJ. ČÍSLO	POČET KS V BALENÍ	HMOTNOST [kg/ks]
T 550	1/96	0,44



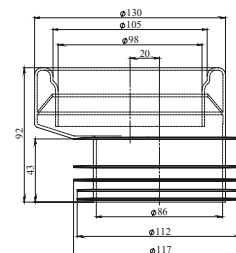
## WC manžeta přímá

OBJ. ČÍSLO	POČET KS V BALENÍ	HMOTNOST [kg/ks]
T 30	1/96	0,31



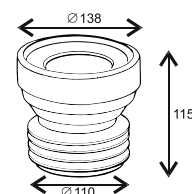
## WC manžeta excentrická

OBJ. ČÍSLO	POČET KS V BALENÍ	HMOTNOST [kg/ks]
T 40	1/96	0,31



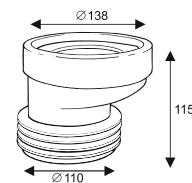
## WC manžeta krátká rovná

Obj. číslo	POČET KS V BALENÍ	Hmotnost [kg/ks]
CH 530 E	12	0,27



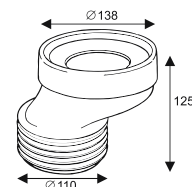
## WC manžeta krátká s excentrem 20 mm

OBJ. ČÍSLO	POČET KS V BALENÍ	HMOTNOST [kg/ks]
CH 530 20	12	0,27



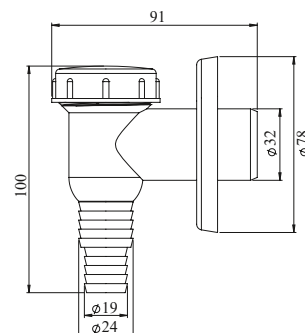
## WC manžeta krátká s excentrem 40 mm

OBJ. ČÍSLO	POČET KS V BALENÍ	HMOTNOST [kg/ks]
CH 530 40	12	0,29



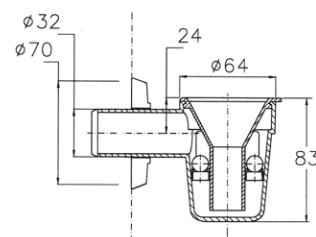
## Sifon pračkový, předstěnový, bílý

OBJ. ČÍSLO	POČET KS V BALENÍ	HMOTNOST [kg/ks]
CH 529	10	0,10



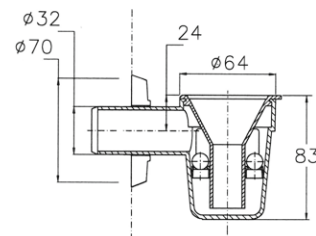
## Odkapávací nádržka - bílá

OBJ. ČÍSLO	POČET KS V BALENÍ	HMOTNOST [kg/ks]
CH 517 1	10	0,10



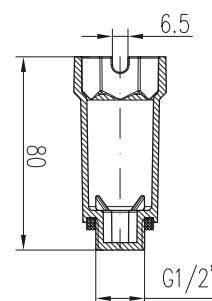
## Odkapávací nádržka - chrom

OBJ. ČÍSLO	POČET KS V BALENÍ	HMOTNOST [kg/ks]
CH 517 1 K	10	0,09



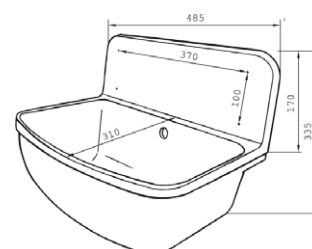
## Tlaková zátka modrá / červená

OBJ. ČÍSLO	POČET KS V BALENÍ	HMOTNOST [kg/ks]
CH 523 1 A	10	0,02
CH 523 1 B	10	0,02



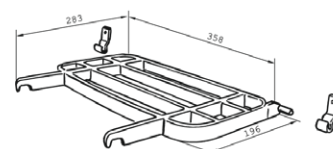
## Plastová výlevka se sifonem

OBJ. ČÍSLO	POČET KS V BALENÍ	HMOTNOST [kg/ks]
CH 350	1	3,11



## Plastová mřížka s nosností 15 kg

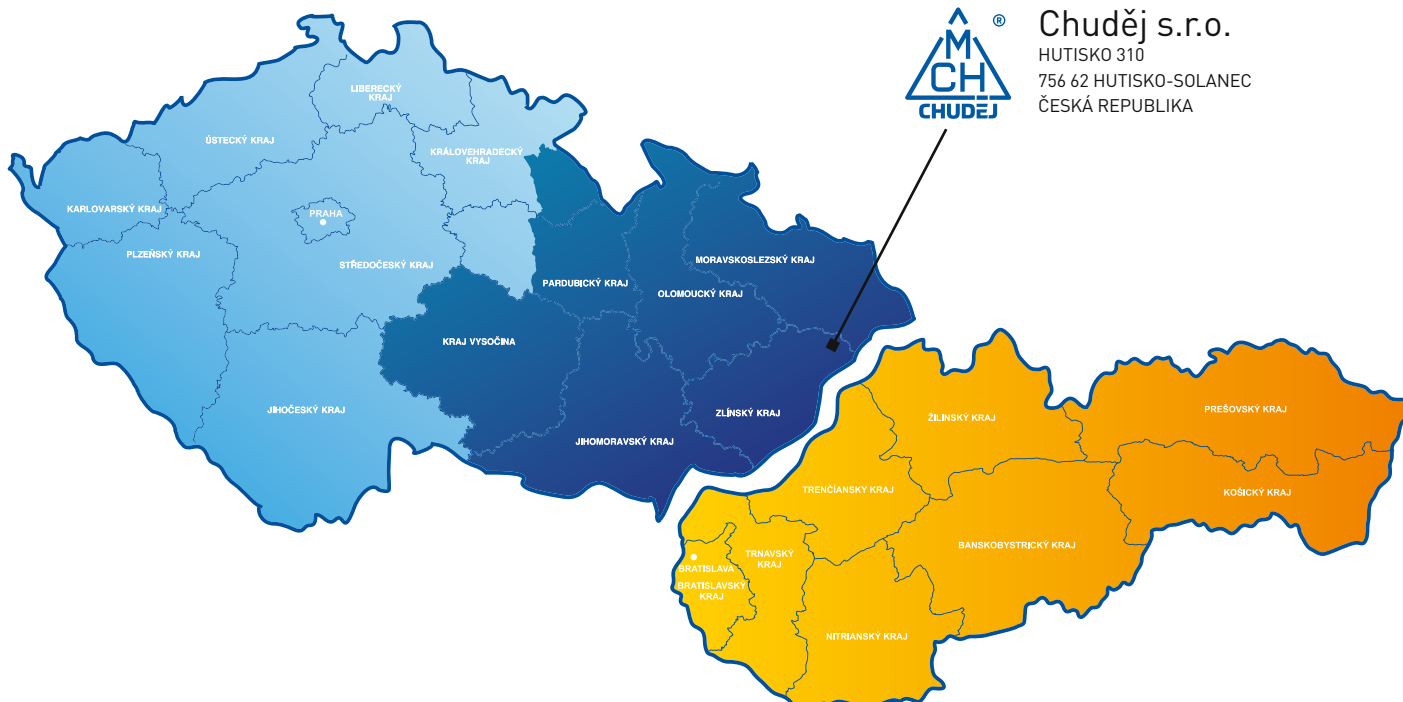
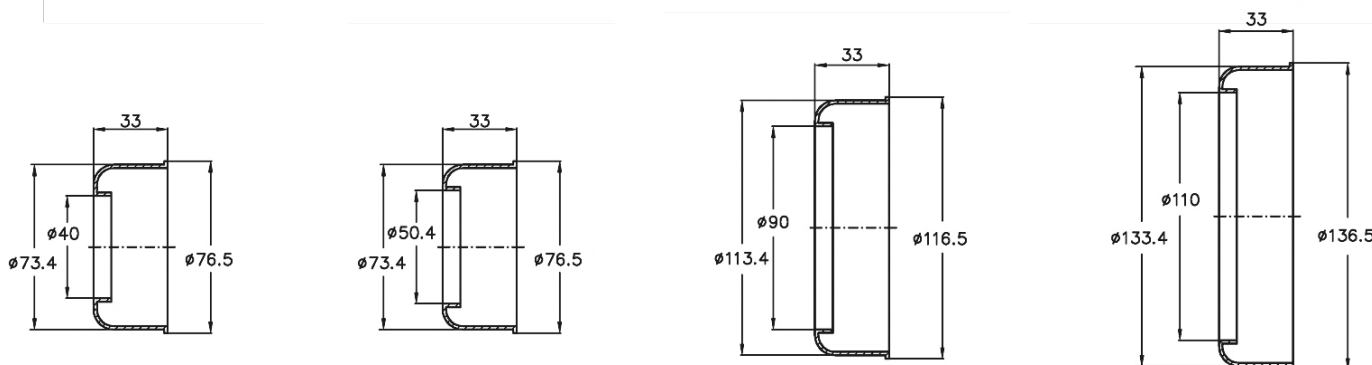
OBJ. ČÍSLO	POČET KS V BALENÍ	HMOTNOST [kg/ks]
CH 350 1	1	0,27



## PŘEVLEČNÉ KRYTKY POTRUBÍ

Převlečná krytka potrubí slouží k zakrytí odtokových průměrů potrubí 40/50/90/110 mm.

OBJ. ČÍSLO	PRŮMĚR [mm]	BALENÍ [ks]	HMOTNOST [kg/bal.]
CH 067 40	40	5	0,05
CH 067 50	50	5	0,06
CH 067 90	90	5	0,35
CH 067 110	110	5	0,30



**Chuděj s.r.o.**  
 HUTISKO 310  
 756 62 HUTISKO-SOLANEC  
 ČESKÁ REPUBLIKA

### Obchodní zástupce pro Čechy:

Aleš Kubáš  
 Tel.: +420 602 583 525  
 kubas@chudej.cz

### Obchodní zástupce pro Moravu:

Bronislav Zachoval  
 Tel.: +420 736 272 886  
 zachoval@chudej.cz

### Obchodní zástupce pro Slovensko:

Gabriel Mikóczy  
 Tel.: +421 918 661 213  
 mikoczy@chudej.cz





ČESKÝ VÝROBCE

## Chuděj s.r.o.

---

HUTISKO 310  
756 62 HUTISKO-SOLANEC  
ČESKÁ REPUBLIKA  
TEL.: +420 571 757 733  
+420 571 757 735  
FAX: +420 571 757 737  
objednavky@chudej.cz  
obchod@chudej.cz



[www.chudej.cz](http://www.chudej.cz)